

Lynvejledning til SafeLAN PC System

Følgende procedurer er beskrevet nærmere i SafeLAN PC System Betjeningsvejledning, Kapitel 1, 4 og 5.

Log ind og Log ud

Klik på ikonet **Log ind**, og indtast din 6-cifrede kode. Husk at klikke på **Log ud**, når du ikke bruger programmet.



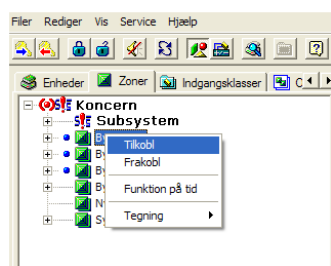
Statuslinje

Viser programmets tilstand og hvilken bruger der er logget på. Du kan også se antallet af ikke-afstillede alarmer, fejl, sabotager, systemalarmer og afvigelser samt antallet af udkoblede og bortkoblede detektorer.

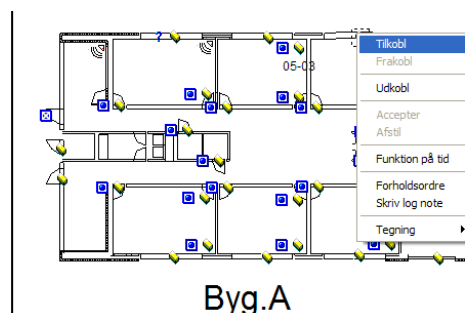


Tilkobling

I zonetræet samt evt. på en tegning findes det objekt eller det udsnit af virksomheden, du ønsker at tilkoble. Højreklik på objektet, og vælg **Tilkobl**.



Tilkobling fra fanen Zoner

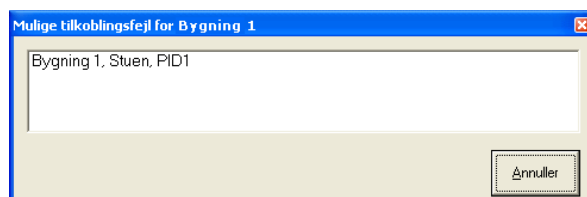


Tilkobling fra tegningsvinduet

Mulige tilkoblingsfejl og deres løsning

Hvis du forsøger at tilkoble et objekt med aktive underliggende detektorer, vises dialogboksen **Mulige tilkoblingsfejl**.

Ret fejlen (dvs. luk døren/vinduet), og udfør tilkoblingen igen.



Du kan også se de mulige tilkoblingsfejl på fanen **Mulige tilkoblingsfejl** i statusvinduet.

Udkobling

Ved tilkoblingsfejl, som ikke umiddelbart kan afstilles eller gøres passive (f.eks. ved at lukke døre/vinduer), kan du udkoble punktet, så du igen kan tilkoble den øvrige sikring.

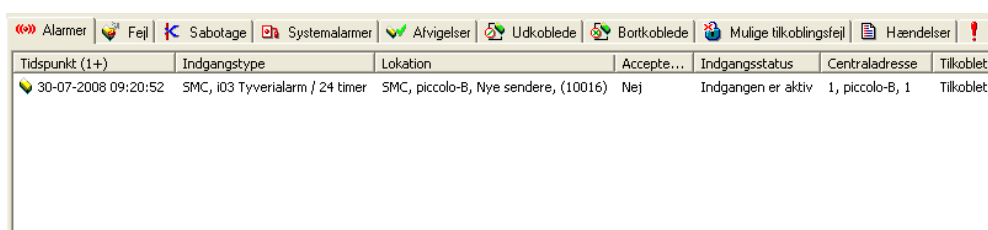
Højreklik på objektet, og vælg **Udkobl**.

Frakobling

Højreklik på objektet, og vælg **Frakobl**.

Alarmer

En alarm vil altid være repræsenteret i en af alarmlisterne under statusvinduet.



Tidspunkt (1+)	Indgangstype	Lokation	Accepte...	Indgangsstatus	Centraladresse	Tilkoblet
30-07-2008 09:20:52	SMC, i03 Tyverialarm / 24 timer	SMC, piccolo-B, Nye sendere, (10016)	Nej	Indgangen er aktiv	1, piccolo-B, 1	Tilkoblet

Alarmbehandling

1. Højreklik på alarmerne på listen, og vælg **Accepter** i genvejsmenuen for at godkende den.
2. Udfør eventuelle forholdsordrer (disse vises på skærmen, hvis det er valgt).
3. Højreklik på alarmerne igen, og vælg **Afstil** i genvejsmenuen for at afstille alarmerne.
4. Udfyld dialogboksen til beskrivelse af alarmårsagen samt hændelsesforløbet.

